

PEINTURE DECOR FISCHER

Fabricant et applicateur d'enduits naturels
4 avenue de la Gare Tél 03 88 50 77 31
67560 Rosheim Fax 03 88 49 22 95
info@peinture-fischer.com
www.peinture-fischer.com



AVANTAGES ENVIRONNEMENTAUX
Résistance et durabilité • Matières sans toxicité • Matériaux 100% renouvelables • Assemblages de chaux, talc, sables de marbre, crème fraîche, savon noir...

**YANN RUBIELLA
L'ATELIER DES DRYADES**
Ébéniste

4 impasse des Brimbelles Tél 03 89 47 24 49
68650 LEBONHOMME Fax 03 89 47 24 49
yann.rubiella@wanadoo.fr



AVANTAGES ENVIRONNEMENTAUX
Fabrication de meubles en bois massif de pays certifiés PEFC, et bois massif locaux • Chaîne de transformation très réduite • Utilisation de produits de finition à l'huile bio

SPENLEHAUER – SPIESS ET FUCHS

Fabrique de céramiques de poêle, création et montage de poêles en faïence traditionnels, restauration de poêles anciens et de collection
1 rue de l'Eglise Tél 03 89 40 78 27
68480 OLTINGUE Mob 06 73 07 32 89
fuchs-et-cie@wanadoo.fr



AVANTAGES ENVIRONNEMENTAUX
Poêles exclusivement de type « Masse » à forte accumulation de chaleur permettant une consommation de bois réduite

GABRIEL GOERGER

Forgeron d'art
15 rue de Westhouse Tél 06 85 86 09 84
67150 UTTENHEIM
gabriel.goerger0501@orange.fr
http://www.forge-goerger.eu/



AVANTAGES ENVIRONNEMENTAUX
Facture originelle de l'acier forgé • Patines naturelles : cire, huiles • Résistance • Matière première recyclable

MICHEL GANDER

Tisserand
2 rue de l'Étang Tél 03 88 85 15 32
67600 MUTTERSHOLTZ
lesganders@hotmail.fr
www.tissage-gander.fr



AVANTAGES ENVIRONNEMENTAUX
Réhabilitation de tissus anciens traditionnels • Savoir-faire rare et ancestral • Matières naturelles : lin, coton, chanvre • Label Entreprise du Patrimoine Vivant

ART FUSION CRÉATION

Émailleurs sur lave et graveurs
18 rue Principale Tél 03 88 08 27 94
67140 GERTWILLER Fax 03 88 08 27 94
contact@artfusion-creation.com
www.artfusion-creation.com



AVANTAGES ENVIRONNEMENTAUX
Résistance et durabilité : pierre naturelle, ingélive, résistante aux sels marins, intempéries, aux UV et aux acides • Antibactérien naturel

Ce dossier vous est offert par la
FÉDÉRATION RÉGIONALE DES MÉTIERS D'ART D'ALSACE

Bas-Rhin
12 rue du Dr Stoltz
67140 ANDLAU
Tél/Fax 03 88 08 25 57
ninin.derienzo@fremaa.com

Haut-Rhin
Maison de l'Artisanat
12 rue des Métiers • BP 51337
68013 COLMAR Cedex
Tél 03 89 23 65 65
Fax 03 89 24 04 26

La **FRÉMAA** rassemble les professionnels des métiers d'art autour de valeurs communes : passion du geste et excellence du savoir-faire. L'adhésion se fait sur jury et les membres se soumettent au respect de la charte déontologique, véritable garantie de qualité.

Vos contacts «environnement»

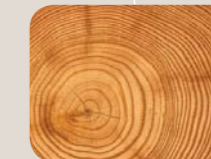
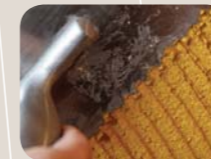
CNIDEP - Chambre de Métiers et de l'Artisanat de Meurthe-et-Moselle
4 rue de la Vologne
54524 LAXOU
Tél 03 83 95 60 88
Fax 03 83 88 60 30
cniddep@cniddep.com
www.cniddep.com

UNION DES GROUPEMENTS ARTISANAUX
Maison de l'Artisanat
12 rue des Métiers • BP 51337
68013 COLMAR Cedex
Tél 03 89 23 65 65
Fax 03 89 24 04 26
oblond@artifrance.fr
www.maisondelartisanat.fr

Imprimé sur papier recyclé • Conformément à la loi Informatique et Libertés, vous disposez d'un droit d'accès, de rectification et de suppression des données vous concernant (Art.34 de la Loi Informatique et Libertés. N° d'enregistrement CNIL : 1438323). Pour l'exercer adressez-vous à la FRÉMAA.

Métiers d'art & Développement durable

Les nouveaux enjeux du patrimoine et de la création : une option durable



Edito

Les professionnels des métiers d'art sont des acteurs souvent très impliqués dans la vie économique, sociale, culturelle et touristique des collectivités où ils ont choisi de s'établir. Les ateliers sont des pôles culturels fréquentés et respectés dans les communes, où les artisans d'art sont souvent des acteurs dynamiques et reconnus du développement local. Toutefois, la dimension réduite des ateliers, la diversité des problèmes techniques et leur dissémination sur le territoire en fait une problématique à part entière.

La sensibilité de ces artisans à la nature, comme à la dimension humaine, est la seconde clef essentielle dans ma considération de ces métiers. L'attachement à sa communauté de vie, au paysage, à « l'esprit des lieux », fait de ces métiers de réels contributeurs à la préservation de milieux et espaces. Je sais que dans la conception de ces métiers, comme des ateliers,

l'entrepreneur artiste et artisan a une vision aussi intégrée qu'universelle, qui le situe comme un élément conscient et attentif à son environnement dans son acceptation la plus large.

Lorsque l'œuvre et l'ouvrage reflètent le sens aigu de la matière, on conçoit aisément le message fort de respect et de valorisation qui se diffuse auprès du public. À l'émotion esthétique se mêle la mise en évidence d'une beauté et d'une richesse de matériaux élémentaires : bois, minéral, terre rare, chaque matière peut être sublimée. Grâce à ces métiers, nous apprenons à mieux apprécier les éléments naturels de base pour les respecter et en préserver la ressource.

Michel GUÉRY,
Directeur Régional Adjoint de
l'Environnement, de l'Aménagement
et du Logement - DREAL

L'Église Sainte-Marie de Colmar a retrouvé toute sa couleur quand, en 2009, le Conseil de Fabrique a décidé de la doter d'une fresque de 200 m² ayant pour thème « Dieu présent dans la vie des femmes ». En effet, l'architecte avait prévu un espace pour accueillir une telle fresque dès la conception de l'église. Sa réalisation est le fruit d'une coopération entre les professionnels des métiers d'art, les artistes amateurs et le Conseil de Fabrique.

Quelle a été la volonté du Conseil de Fabrique dans le choix des professionnels qui ont réalisé la fresque ?

Le Conseil de Fabrique avait un devoir de qualité et de cohérence du choix des matériaux avec le lieu. Il fallait employer une technique et un matériau durable, qui s'intègrent aisément dans le lieu, avec l'exigence de pureté des pigments utilisés.

Avez-vous recherché un spécialiste pour sa réalisation ?

Nous avons eu la chance de rencontrer Patrick Fischer : il fallait faire appel à un professionnel averti et expert en restauration dans la mesure où l'on ignorait la composition de la sous-couche. D'autres pistes ont été étudiées. Nous avons retenu cette entreprise pour ses grandes compétences techniques et son engagement au niveau du respect du lieu.

Vous parlez ici de la mission de recherche et développement que s'est donnée l'entreprise en termes de développement durable ?

Oui. L'entreprise n'utilise aucun produit nocif. C'est aussi important pour les ouvriers lors de la réalisation de la fresque, que pour les fidèles ! De plus, grâce au développement des techniques de filtres, l'eau utilisée retourne à la source. Comment trouver plus belle image !

Entretien avec JC. Klotz, curé communauté de paroisses, Terre de rencontre, Colmar

LA FRESQUE : UNE TECHNIQUE À L'ÉPREUVE DU TEMPS



LE POINT DE VUE DU PROFESSIONNEL

Rencontre avec Patrick Fischer, Fabricant et applicateur d'enduits naturels

Depuis 1998, l'entreprise Fischer travaille à la recherche et au développement de peintures et de décors uniquement composés de produits naturels, qu'ils soient d'origine minérale comme la chaux, la silice, les grains et farines de marbre, les scories volcaniques, les argiles..., d'origine végétale tels la paille d'orge, le chanvre, le lin, le bois de Panama... ou d'origine animale : crème fraîche, caséine, colle de peau de lapin, cire d'abeilles... L'assemblage de ces composants se fait en atelier au fur et à mesure de la demande.

« L'inspiration qui nous aide à la création et à l'innovation de ces effets décoratifs nous est insufflée par l'observation dans la nature, par la consultation de livres anciens, de recettes italiennes datant du XIII^e et XIV^e siècles mais surtout par les rencontres de gens qui ont su perpétuer ces recettes de maîtres à manœuvres comme ces moines orthodoxes crétois qui continuent à entretenir leur monastère sur les hauteurs du plateau de Lassithi depuis des siècles en se référant aux écrits datant de la construction de leurs bâtiments.

L'œuvre de l'Église Sainte-Marie à Colmar a été réalisée avec la technique « a fresco » décrite par Giotto et Cennino Cennini aux XIII^e et XIV^e siècles. Un fascicule réalisé à l'occasion de son inauguration relate précisément les techniques et recettes utilisées pour ce travail.

L'atelier a développé une méthodologie de recherche de pigments à partir de ces recettes anciennes. Afin d'assurer une parfaite congruence entre matériaux, respect de l'environnement et technologie, l'atelier a réalisé son propre jardin de plantes tinctoriales. Ce jardin hors du commun voit se côtoyer la

Garance, le Carthame et le Pastel des Teinturiers, le Cosmos, la Gaude, la Potentille du Népal etc...

Nos notions en chromatologie nous permettent de guider et d'assister nos clients dans leurs choix afin d'assurer le bien-être dans leur lieu de vie ou de travail.

Sur simple appel, vous pouvez bénéficier d'une visite guidée de l'atelier, du laboratoire, de l'espace de production et du jardin.

Le recyclage des matériaux et le traitement des eaux souillées sont également un souci permanent. Nous nous sommes dotés d'une installation de malaxage des différents matériaux ainsi que d'une station de lavage des outils intégrant une cuve pour le traitement des eaux souillées et le recyclage des boues récupérées. »



QUAND LE PASSÉ SERT L'AVENIR

L'artisanat a toujours su répondre aux défis modernes, même et surtout quand l'innovation réside dans la redécouverte et l'adaptation de techniques anciennes.

Pour préserver le patrimoine culturel et architectural, certains professionnels exercent leur savoir-faire en s'appuyant sur des matériaux et des techniques éprouvés par le passé et validés par les exigences techniques actuelles.

Ces matériaux peuvent par ailleurs intégrer des critères touchant la santé et l'environnement, tels que l'amélioration du confort et de la qualité de l'air intérieur, ou l'impact environnemental du produit tout au long de sa vie...

Nadine Bertrand, Chargée de développement économique CNIDEP (Centre National d'Innovation pour le Développement Durable et l'Environnement dans les Petites Entreprises)

BOIS, PIERRE NATURELLE, VERRE, TEXTILE, PAILLE, TERRE, MÉTAL, CÉRAMIQUE, LAINE...

Parmi un éventail riche et diversifié, ces éco-matériaux constituent un avenir prometteur dans l'univers de l'aménagement intérieur et de la construction. Ils riment avec une réduction d'énergie grise, d'émissions de gaz à effet de serre, des métiers plus sains et aussi le retour vers les savoir-faire régionaux si convoités par le consommateur contemporain. Les professionnels des métiers d'art entendent harmoniser lieu de vie, mode de vie et environnement.

LES + DES MATÉRIAUX

DES MATÉRIAUX + NATURELS

Les professionnels des métiers d'art maîtrisent la chaîne de fabrication de leur production : ils garantissent la transformation des matières premières au sein de leur atelier, par des procédés artisanaux souvent ancestraux et toujours responsables.

DES MATÉRIAUX QUI CRÉENT + D'ÉCONOMIE D'ÉNERGIE

Les professionnels des métiers d'art sont implantés au niveau local. Les matériaux utilisés ne subissent pas ou peu de déplacements. L'impact environnemental en terme de consommation énergétique est réduit au maximum dans ces ateliers à échelle humaine.

LES + SANTÉ

L'utilisation de la peinture, du bois ou du métal relèvent des mêmes problématiques en termes de répercussions sur la santé du consommateur final : les matériaux travaillés par les artisans d'art sont généralement moins toxiques que ceux exploités par l'industrie.

INVESTIR DANS LES MATÉRIAUX + DURABLES

L'ère du jetable est dépassée. Les usagers de l'habitat contemporain souhaitent savoir et faire savoir qu'ils s'engagent dans le durable. Les professionnels des métiers d'art évoluent dans cette logique, par amour pour les matières et par respect de notre environnement !

Autrefois vécu comme une contrainte réglementaire, l'environnement devient peu à peu un élément de la stratégie de l'entreprise, susceptible de lui apporter un avantage compétitif à moyen terme. Pour anticiper ces nouveaux défis, que l'environnement ne manque pas de poser aux entreprises, le groupe Banque Populaire vous apporte avec le concept PREVair une aide dans l'expertise de vos besoins, le choix des solutions retenues et le financement de vos projets à des conditions particulièrement avantageuses :

- PREVair est destiné aux professionnels et chefs d'entreprise qui s'engagent à investir pour protéger l'environnement dans l'exercice de leur métier d'entrepreneur.
- PREVair s'adresse aussi aux collectivités locales qui réalisent des investissements destinés à préserver l'environnement sur leur territoire.
- Un taux d'intérêt privilégié.
- Un financement pouvant atteindre 100 % du montant HT de l'investissement, plafonné à 100 000€ par projet.
- Un prêt pouvant aller jusqu'à 20 ans selon que le projet porte sur de l'immobilier.

www.alsace.banquepopulaire.fr

