

JEAN-CHARLES SPINDLER

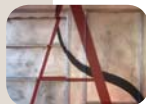
Marqueteur
3 Cour du Chapitre
Saint-Léonard Tél 03 88 95 80 17
67350 BOERSCH Fax 03 88 08 27 94
marqueterie@spindler.tm.fr
www.spindler.tm.fr



SPÉCIALISATIONS
Marqueteries contemporaine
ou traditionnelle adaptées
à la décoration murale

THIERRY HERR

Artiste peintre décorateur
5 rue des Tulipes Mob 06 80 71 79 21
67170 MITTELHAUSEN
herr.thierry@wanadoo.fr



SPÉCIALISATIONS
Création de fresques • Peinture
en trompe-l'œil • Décors peints •
Restauration du patrimoine •
Création contemporaine •
Aménagement intérieur

SAS SCHAFFNER

Métallier Ferronnier
24 rue des Prés Tél 03 88 49 11 56
67120 DÜPPIGHEIM Fax 03 88 49 15 47
info@schaffner.fr
www.schaffner.fr



SPÉCIALISATIONS
Ferrerrie d'art et contemporaine •
Serrurerie complexe et à haute
technicité • Menuiserie métallique sur
mesure en acier, inox, laiton • Escalier
d'intérieur, monumentaux et de secours

CÉCILE MAIRET - CIGIL

Créatrice de meubles
79 rue des Églises Mob 06 30 27 32 84
67290 TIEFFENBACH
cecile.mairet@wanadoo.fr
www.cigil.fr



SPÉCIALISATIONS
Création de décor et mobilier
contemporain sur mesure

ATELIER(S) DAMIEN LACOURT

Ébéniste
8 rue des Bouchers Tél 03 88 28 21 22
67117 QUATZENHEIM Fax 03 88 19 97 70
damien.lacourt@orange.fr
www.ateliersdamienlacourt.fr



SPÉCIALISATIONS
Conception et réalisation sur mesure
d'aménagements d'intérieurs,
agencements, stands, scénographies,
meubles • Ébénisterie et marqueterie
contemporaine

REBERT SARL MOBILIER

Ébéniste, fabricant de tables à rallonges
14b rue des Messieurs Tél 03 89 71 41 04
68280 ANDOLSHEIM Fax 03 89 71 58 57
rebert_mobilier@yahoo.fr
www.rebert-mobilier.fr



SPÉCIALISATIONS
Créateur de table de 4 à 40 couverts
• Bois • Inox • Métal oxydé • Verre •
Béton • Lignes design, contemporaine
ou classique • Esthétique • Technique •
Modularité • Qualité

Ce dossier vous est offert par la

FÉDÉRATION RÉGIONALE DES MÉTIERS D'ART D'ALSACE

Bas-Rhin Haut-Rhin
12 rue du Dr Stoltz Maison de l'Artisanat
67140 ANDLAU 12 rue des Métiers
Tel/Fax 03 88 08 25 57 BP 51337
68013 COLMAR Cedex
ninon.derienzo@fremaa.com Tel 03 89 23 65 65
www.fremaa.com Fax 03 89 24 04 26

La **FRÉMAA** rassemble les professionnels des
métiers d'art autour de valeurs communes :
passion du geste et excellence du savoir-faire.
L'adhésion se fait sur jury et les membres
se soumettent au respect de la charte
déontologique, véritable garantie de qualité.

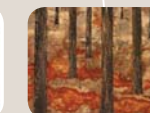
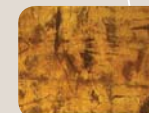
Imprimé sur papier recyclé •
Conformément à la loi Informatique et Libertés, vous disposez d'un droit d'accès, de rectification et de suppression des données vous
concernant (Art.34 de la Loi Informatique et Libertés. N° d'enregistrement CNIL : 1438323). Pour l'exercer adressez-vous à la FRÉMAA.

La FRÉMAA est soutenue par :



Métiers d'art & Aménagement intérieur

Une vitrine pour les entreprises et les institutions



Edito

Les métiers d'art : une vitrine pour les entreprises et institutions

Derrière chaque entreprise, collectivité, association, il y a d'abord des hommes et des femmes qui créent. Des personnes qui rêvent, qui se donnent les moyens pour faire exister ces rêves et pour les partager. Des personnes qui relèvent des défis, déplacent des montagnes et donnent corps à leur imagination.

Les professionnels des métiers d'art contribuent à faire rêver tout haut. Parce que l'image que vous donnez de votre entreprise, de votre collectivité, est le message que vous transmettez au public.

A l'heure de la mondialisation, nous cherchons tous le goût des choses vraies, la main de l'homme derrière l'objet fabriqué, un brin d'humanité et une touche créative dans notre quotidien. Et le public ne s'y trompe pas, il en réclame encore !

Apporter du mobilier fait-main dans vos locaux, acquérir des pièces uniques, innover par les métiers d'art, c'est présenter votre entreprise, votre collectivité, sous l'angle de l'humanisme et de l'excellence aujourd'hui tant recherchés.

Annie BASTÉ-MANTZER,
Présidente de la Fédération Régionale des Métiers d'Art d'Alsace

Entreprises et institutions : trois professionnels des métiers d'art aux projets singuliers.

RÉALISATION DU DÉCOR DE L'ATELIER DU SOMMELIER, À NIEDERBRONN-LES-BAINS

LE POINT DE VUE DU COMMANDITAIRE

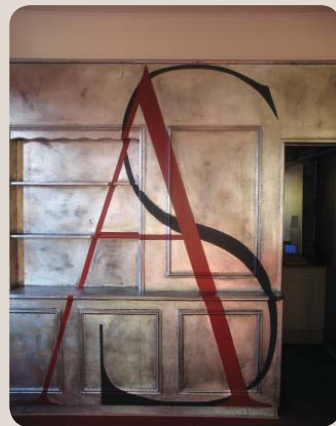
Entretien avec Stéphane Knecht, Gérant de L'Atelier du Sommelier

Comment est né ce projet ?

Lorsque que j'ai repris le restaurant, l'idée était d'y apporter une âme, un véritable cachet, sans pour autant me lancer dans des travaux lourds. Mon souhait était de créer une identité associée au lieu.

Pourquoi avoir fait appel à un professionnel des métiers d'art pour sa réalisation ?

Le concept se devait d'être original. Nous servons de grands vins et une grande cuisine : la pièce réalisée devait avoir les mêmes exigences qualitatives, tout en restant à échelle humaine. Thierry Herr a su transcrire l'image que nous recherchions : à la fois contemporaine et chaleureuse, respectueuse de l'identité de la maison et surtout unique !



LE POINT DE VUE DU PROFESSIONNEL

L'idée était de préserver des boiseries de qualités en créant un décor au caractère contemporain. Compte tenu du profil de mon client, jeune et dynamique, la métallisation des boiseries à la feuille d'aluminium fut notre choix.

Le lettrage peint s'inscrit sur cette métallisation et symbolise l'Atelier du Sommelier.

Thierry Herr, Artiste peintre décorateur

ESCALIER MONUMENTAL, SIÈGE DU MEDEF À SCHILTIGHEIM

Cet escalier est l'œuvre de l'entreprise Schaffner.

Les marches et le plaquage des caissons ont été réalisés par l'entreprise Reinhardt à Ingwiller.



Escalier à structure métallique reconstituée et caissonnée. Marches et contre marche en tôle pliée et soudées entre les caissons. Main courante Ø42 et support en inox brossé. Passerelle en structure métallique suspendue. Garde-corps en inox brossé, prenant un vitrage clair en feuillure. Les caissons extérieur et intérieur de l'escalier ont été plaqués sur site en chêne teinté. Les marches sont en chêne lamellé vernis. La sous face de l'escalier a été réalisée en staff sur site. L'escalier dessert deux étages.

PROJET POUR L'HOTELLERIE DES CHATEAUX, À OTTROT

Ce panneau décoratif en marqueterie de bois naturels, orne la nouvelle réception de l'Hostellerie des Châteaux à Ottrott depuis 2010.

Le sujet du tableau est une composition de Jean-Charles Spindler. Le thème de la forêt, toute proche, a été retenu par M. et Mme Ernest Schaezel, propriétaires de l'établissement et amateurs d'art. La mise en scène est due à Alfonso Maligno, architecte de l'ensemble du projet. Pour ce panneau mural de 2,04m de haut par 1,61m de large, le choix du sous-bois, rappelant les couleurs vives de l'automne, est rythmé par des troncs sombres donnant à l'ensemble un aspect contemporain et intemporel.

Ce panneau contemporain complète harmonieusement la décoration de cet établissement luxueux et de renom du Piémont.



Credit : C. HAMM

MARQUETERIE RÉALISÉE POUR LE CONSEIL GÉNÉRAL DU BAS-RHIN, À STRASBOURG

Ce projet répondait à une demande du Conseil Général du Bas-Rhin, pour commémorer la rétrocession du Château du Haut-Koenigsbourg au Département. La marqueterie de grand format (3,00m de large par 2,05m de haut) est présentée à l'entrée de l'hémicycle de la salle du Conseil Général, place du Quartier Blanc à Strasbourg.

Cette pièce unique est une composition de Jean-Charles Spindler, présentant le château dans son cadre de la forêt alsacienne. La marqueterie reste fidèle à la facture classique de l'atelier Spindler. Elle utilise une large palette de bois nuancée. Le carton très détaillé représente plus de 2000 heures de travail en atelier. Ce tableau de composition traditionnelle se marie agréablement à l'ambiance contemporaine du lieu.



Credit : C. HAMM

LE POINT DE VUE DU CONSEIL GÉNÉRAL DU BAS-RHIN

Le Conseil Général du Bas-Rhin étant devenu propriétaire du Château du Haut-Koenigsbourg, a voulu marquer cet événement par la réalisation d'une œuvre artistique, il a évidemment fait appel à la marqueterie Spindler parce qu'elle incarne au mieux « tradition et modernité », le passé et le présent. Elle utilise ainsi une technique ancienne largement éprouvée mais en exprimant par la composition ainsi que les essences des bois choisies, un élément durable, l'environnement naturel pour le XXI^e siècle.

Jean-Laurent Vonau,
Vice-Président du Conseil
Général du Bas-Rhin
Président de la Commission
de la Culture, du Patrimoine
et de la Mémoire
Conseiller Général du
canton de Sultz-Sous-Forêts