



le sel de la main

Les ateliers du sel de la main sont heureux de vous présenter le programme des workshops et résidences de l'été 2023.

Les ateliers du sel de la main are pleased to present the programme of workshops and residencies for the summer of 2023. (the presentation in English follows)



Plus d'informations et nous suivre sur Instagram et Facebook

RÉSERVATION ET INFORMATIONS

contact: +33(0)772126073

leseldelamain@gmail.com



le sel de la main

Du 25 juin au 1er juillet 2023

WORKSHOP

FILET PERLES





le sel de la main

PERLES. TISSER, MIXER ET METTRE EN VOLUME

Dans cet atelier nous explorerons différentes techniques textiles dans le but de les associer et de les mélanger : travail de la perle à l'aiguille en broderie ou en point Peyote (tissage), techniques du crochet, du macramé ou broderie pourront être abordé en fonction de vos projets et envies. Sur cinq jours, nous nous entraînerons autour de différents modules pour découvrir ou approfondir le travail de la perle, du crochet ou du macramé en restant accessible à tous (débutants comme confirmés).

Nous réfléchirons également à la mise en place d'un projet qui pourra être débuté lors du workshop en partant de la conceptualisation de votre création, par le dessin ou la maquette et vous donner les bases pour produire et finaliser une œuvre.



SÉBASTIEN CARRÉ (FR)

Artiste français, Sébastien Carré vit et travaille à Strasbourg. Diplômé de la HEAR, l'École supérieure des arts décoratifs de Strasbourg, avec ses créations singulières, Sébastien Carré se fait rapidement une place dans le monde du bijou contemporain.

Il collectionne les prix, dès sa sortie de l'école. Il est représenté aujourd'hui par plusieurs galeries en France et à l'étranger.

PROGRAMME

La résidence se déroulera **du lundi 26 juin au 30 juin 2023**

L'arrivée des participants sera possible le

dimanche 25 juin à partir de 15:00

pour commencer ensemble dès le lundi matin les ateliers.

Vous aurez ainsi le temps de découvrir les lieux, de vous installer et de faire connaissance.

A 19:30 un **dîner de bienvenu** sera servi.

Déroulement d'une journée :

(Il peut y avoir quelques changements d'horaires selon les besoins du moment.)

8:00 Petit déjeuner

9:00-12:00 atelier

12:30 Déjeuner

14:00-17:00 atelier

17:00-19:30 pauses, échanges, baignades, ballades...

20:00 Dîner

Samedi 1er juillet

10:00 Brunch

13:00 Fin de la résidence. Départ

Les activités habituelles à Mounaval: Yoga matinal, baignades dans le Viaur, la venue d'une masseuse (hors tarif) pourra être organisée si vous le désirez. Nous prévoyons une sortie culturelle et touristique à Saint Antonin Noble Val.



workshop Fil et perles du 25 juin au 1er juillet 2023

Cette résidence s'adresse à tous ! Artistes débutants ou confirmés passionnés de fil et de perles.

Le tarif de **€650** comprend la participation à l'atelier, les repas, les matériaux et l'outillage nécessaire à la réalisation de vos créations.

Le stage se déroulera à Mounaval 82330 Varen (Tarn et Garonne).

Votre hébergements (Hors tarif) peut être organisé sur place.

Maximum 10 participants.

Lors de la sortie culturelle, le repas est au frais des stagiaires.

Hébergement à Mounaval :

Dans la grange, en dortoir de 4/5 personnes, lits confortables.

€15 par personne et par nuit.

Dans les tentes Tipi, 2/3 personnes, matelas confortable : €20 par personne et par nuit.

Pour ceux qui désirent un autre niveau de confort, il y a plusieurs gîtes à proximité.



RÉSERVATION

leseldelamain@gmail.com

MOUNAVAL

Mounaval est une ancienne ferme familiale construite pendant la Révolution où l'on cultivait la vigne. Ce lieu réinventé abrite l'atelier de restauration de cycles d'Harry, un Bavarois passionné de vélos, ainsi que l'atelier de la plasticienne Babette Boucher. C'est notre lieu de vie.

Le sel de la main a germé il y a vingt ans lors d'une résidence sauvage entre amies en Bourgogne, pour finalement voir le jour à Marrakech, où nous avons vécu pendant quelques années. Les ateliers se sont finalement organisés à Mounaval, un petit lieu-dit de 6 hectares de forêt,

niché sur une colline offrant une vue dégagée sur les Pyrénées.

Calme, ruralité, nature, verger, potager, rivière, baignade, randonnée, nuits étoilées... autant de mots qui posent le décor d'un séjour ressourçant. Ici, vous pouvez séjourner le temps d'un stage ou d'une résidence en toute simplicité. La grange a été transformée en dortoir confortable. Des tentes spacieuses plantées dans la châtaigneraie offrent un confort simple et éco-responsable. Les sanitaires, toilettes et douche sont situés dans la maison, tandis que les toilettes sèches et la douche sont situées à l'extérieur.



le sel de la main

PARTICIPEZ À UN ATELIER D'ÉTÉ

De mi-mai à mi-septembre, une douzaine d'ateliers différents sont organisés. Chaque atelier et résidence offre une expérience d'apprentissage pratique, orientée sur les matériaux et les techniques où la créativité et l'expression personnelle sont mises en avant.

MODALITÉ ET CONDITIONS

Le paiement sera effectué soit sur place à votre arrivée à Mounaval, en espèces, soit par virement sur le compte Du sel de la main. Un acompte vous sera demandé à la réservation en ligne, remboursable si le stage est annulé ou maximum 15 jours avant le début du Workshop, au delà de cette date l'acompte ne sera pas restitué.

NOURRITURE ET BOISSON

L'heure du repas est fixe pour permettre au groupe de se retrouver. Selon le temps, ils ont lieu à l'extérieur ou à l'intérieur dans notre espace commun équipé d'une cuisine ouverte et conviviale où se déroulent également les ateliers cuisine. La nourriture est servie sous forme de buffet: des plats créatifs et sains, principalement méditerranéens à dominante végétarienne, pour le déjeuner et le dîner. Des plats spéciaux sont préparés pour les personnes qui annoncent à l'avance leurs allergies ou régimes alimentaires.

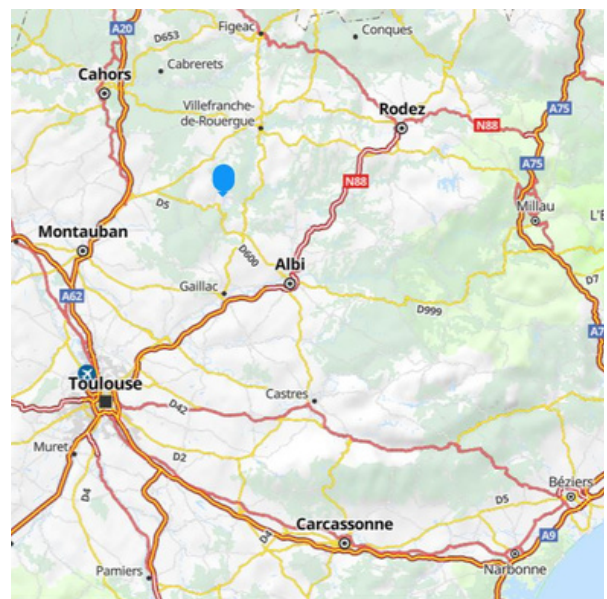
Nous privilégions les produits locaux, une grande partie des fruits et légumes sont issus du potager et du verger de Mounaval. Les boissons alcoolisées ne sont pas comprises dans le tarif. Nous proposons en Extra un vin régional ainsi que la bière artisanale produite à Mounaval.

COMMENT ARRIVER À MOUNAVAL

Mounaval est situé à Varen dans le Tarn et Garonne, entre les villes d'Albi, Gaillac et Villefranche de Rouergue. La gare SNCF la plus proche est Lexos ou Laguépie, où nous viendrons vous chercher.

Adresse et contact :

Mounaval
Route de Saint Martial
82330 Varen
+33(0)772126073



LE SEL DE LA MAIN

L'association **Le sel de la main** est une véritable invitation à l'apprentissage et à la découverte de techniques et connaissances variées. Elle rassemble des personnes de tous horizons, animées par une passion commune : celle de créer et d'expérimenter ensemble.

La création artistique est mise à l'honneur, mais pas seulement. Les techniques artisanales traditionnelles, telles que la vannerie, la cuisine, les arts graphiques ou encore la fabrication de bijoux, sont explorées et partagées.

Le sel de la main offre l'opportunité de participer à des résidences et des workshops où l'on peut s'immerger dans son domaine de prédilection, mais également découvrir de nouvelles disciplines. Ces moments de partage et d'échange sont particulièrement riches, et permettent à chacun de progresser dans sa pratique.

Mais Le sel de la main ne se limite pas à la pratique artistique et artisanale. L'association offre également un véritable écrin de nature sur le domaine de Mounaval, pour se ressourcer et se retrouver avec soi-même. Un temps pour soi hors du quotidien, permettant à chacun de prendre le temps de se recentrer sur ses aspirations profondes.

Le sel de la main propose des vacances créatives et ressourçantes, pour prendre soin de soi. Loin du stress et des contraintes du quotidien, ces moments privilégiés permettent de se retrouver dans un environnement serein et propice à l'inspiration.

En somme, Le sel de la main est un véritable lieu de partage et d'échange, où chacun peut s'épanouir dans sa passion et se ressourcer en toute quiétude.

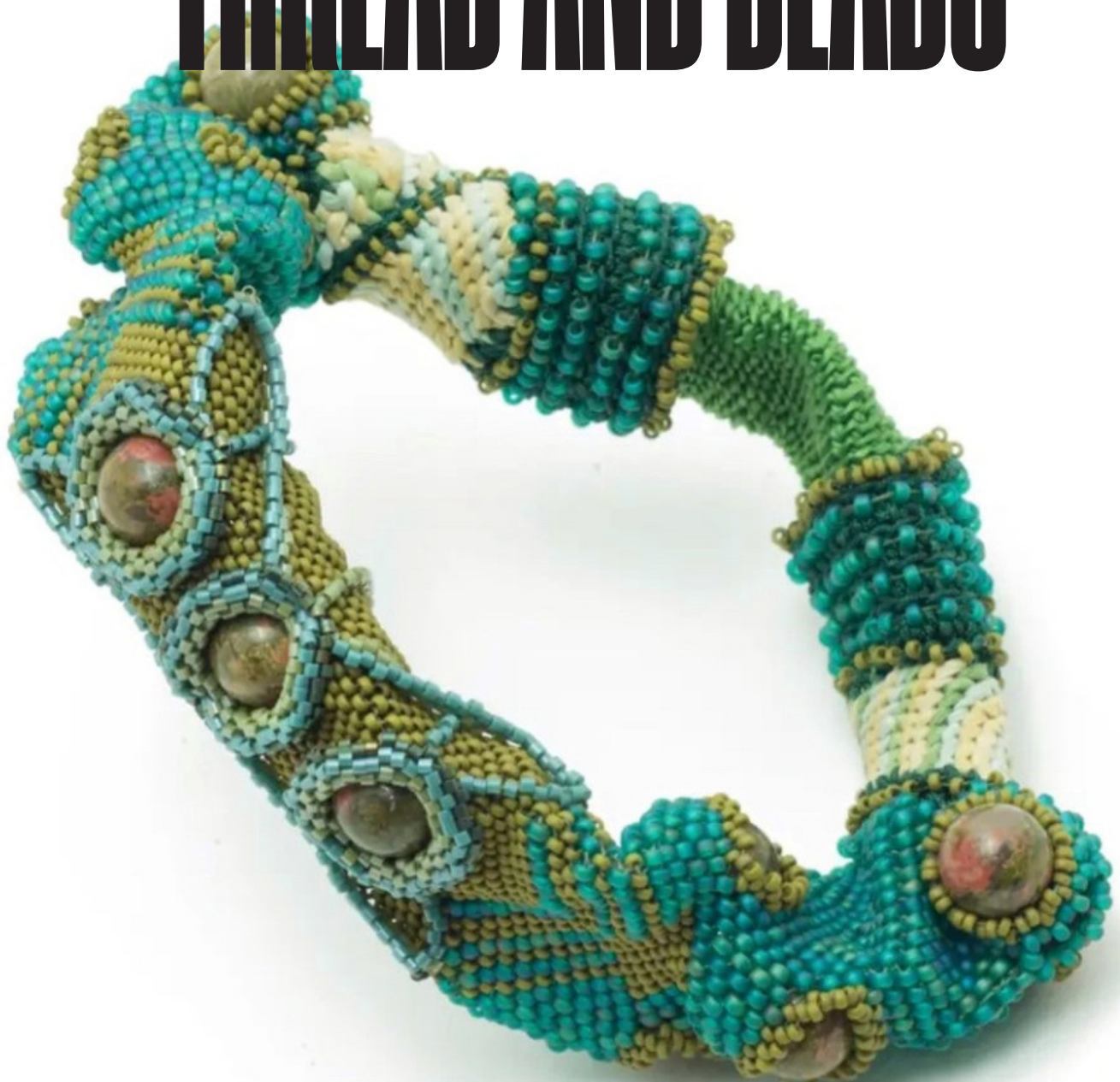




le sel de la main

From 25 June to 1 July 2023

WORKSHOP THREAD AND BEADS





le sel de la main

BEADS. WEAVE, MIX AND VOLUME

In this workshop we will explore different textile techniques with the aim of associating and mixing them: bead work with the needle in embroidery or in Peyote stitch (weaving), crochet techniques, macramé or embroidery will be approached according to your projects and desires. Over five days, we will train around different modules to discover or deepen the work of beading, crochet or macramé while remaining accessible to all (beginners as well as advanced).

We will also think about setting up a project that can be started during the workshop, starting from the conceptualisation of your creation, by drawing or making a model, and giving you the basics to produce and finalise a work.



SÉBASTIEN CARRÉ (FR)

French artist Sébastien Carré lives and works in Strasbourg. A graduate of HEAR, the Strasbourg School of Decorative Arts, Sébastien Carré quickly made a name for himself in the world of contemporary jewellery with his unique creations.

He has been collecting prizes since he left the school. Today he is represented by several galleries in France and abroad.



PROGRAMME

The residency will run from Monday 26 June to 30 June 2023

The arrival of the participants will be possible on

Sunday 25 June from 15:00

to start the workshops together on Monday morning.

You will have time to discover the place, to settle in and to get to know each other.

At 19:30 a welcome dinner will be served.

Course of a day:

(There may be some changes in the schedule depending on the needs of the moment)

8:00 Breakfast

9:00-12:00 Workshop

12:30 Lunch

14:00-17:00 workshop

17:00-19:30 breaks, exchanges, swimming, walks...

20:00 Dinner

Saturday 1st July

10:00 Brunch

13:00 End of the residency. Departure

The usual activities at Mounaval: morning yoga, swimming in the Viaur, a masseuse (not included in the price) can be arranged if you wish.

We plan a cultural and tourist outing to Saint Antonin Noble Val.





Workshop : Thread and beads, from 25 June to 1 July 2023

This residency is for everyone! Beginners or experienced artists with a passion for wire and beads.

The fee of **€650** includes participation in the workshop, meals, materials and tools needed to make your creations.

The workshop will take place in Mounaval 82330 Varen (Tarn et Garonne). Your accommodation (not included in the price) can be organised on site.

Maximum 10 participants.

During the cultural outing, the meal is at the trainees' expense.

Accommodation in Mounaval :

In the barn, in a dormitory of 4/5 people, comfortable beds.

€15 per person per night.

In the Tipi tents, 2/3 people, comfortable mattresses: €20 per person per night.

For those who want a different level of comfort, there are several gites nearby.



RÉSERVATION

leseldelamain@gmail.com



MOUNAVAL

Mounaval is an old family farm built during the Revolution where vines were grown. This reinvented place is home to Harry's cycle restoration workshop, a Bavarian with a passion for bicycles, as well as the studio of the visual artist Babette Boucher. This is our living space.

"Le sel de la main" was born twenty years ago during a wild residency between friends in Burgundy, and was finally born in Marrakech, where we lived for a few years. The workshops were finally organised in Mounaval, a small place with 6 hectares of forest,

nestled on a hillside with a view of the view of the Pyrenees.

Calm, rurality, nature, orchard, vegetable garden, river, swimming, hiking, starry nights... so many words that set the scene for a relaxing stay. Here, you can stay for a course or a residence in all simplicity. The barn has been transformed into a comfortable dormitory. Spacious tents set in the chestnut grove offer simple and eco-responsible comfort. The toilets and shower are located in the house, while the dry toilets and shower are located outside.



le sel de la main



TAKE PART IN A SUMMER WORKSHOP

From mid-May to mid-September, a dozen different workshops are organised. Each workshop and residency offers a hands-on learning experience, focusing on materials and techniques where creativity and personal expression are emphasized.

TERMS AND CONDITIONS

Payment will be made either on the spot on arrival in Mounaval, in cash, or by transfer to the account of Du sel de la main. A deposit will be requested when booking online, refundable if the workshop is cancelled or maximum 15 days before the start of the workshop, after this date the deposit will not be refunded.

FOOD AND DRINK

Meal times are fixed to allow the group to get together. Depending on the weather, they take place outdoors or indoors in our communal space with an open and friendly kitchen where the cooking workshops also take place. Food is served as a buffet: creative and healthy dishes, mainly Mediterranean with a vegetarian focus, for lunch and dinner. Special dishes are prepared for people who announce their allergies or diets in advance.

We favour local products, a large part of the fruit and vegetables come from the vegetable garden and orchard of Mounaval. Alcoholic drinks are not included in the price. As an extra, we offer a regional wine as well as the home-made beer produced in Mounaval.

HOW TO GET TO MOUNAVAL

Mounaval is located in Varen in the Tarn et Garonne, between the towns of Albi, Gaillac and Villefranche de Rouergue.

The nearest train station is Lexos or Laguëpie, where we will pick you up.

Adresse and contact :

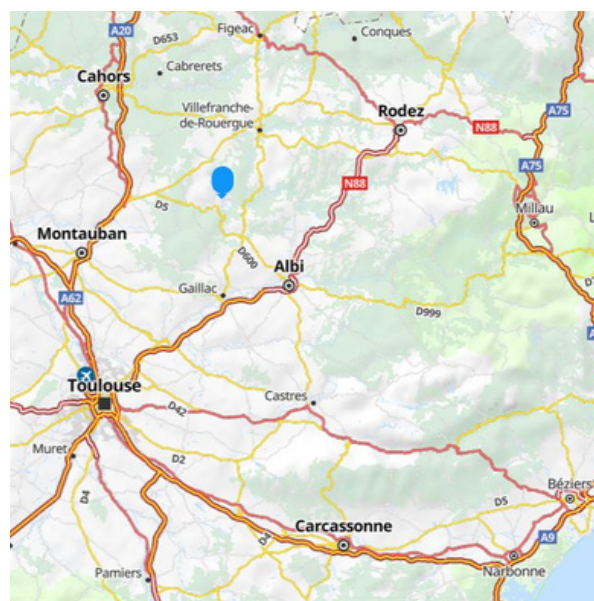
Mounaval

Route de Saint Martial

82330 Varen

Babette Boucher

+33(0)772126073





LE SEL DE LA MAIN * *The salt of the hand*

The association Le sel de la main is an invitation to learn and discover various techniques and knowledge. It brings together people from all walks of life, driven by a common passion: to create and experiment together.

The focus is on artistic creation, but not only. Traditional craft techniques, such as basketry, cooking, graphic arts or jewellery making, are explored and shared.

Le sel de la main offers the opportunity to participate in residencies and workshops where one can immerse oneself in one's favourite field, but also discover new disciplines. These moments of sharing and exchange are particularly rich, and allow everyone to progress in their practice.

But Le sel de la main is not limited to artistic and craft practices. The association also offers a real natural setting on the Mounaval estate, to recharge one's batteries and find oneself. A time for oneself outside the daily routine, allowing each person to take the time to refocus on their deepest aspirations.

Le sel de la main offers creative and rejuvenating holidays to take care of yourself. Far from the stresses and strains of everyday life, these privileged moments allow you to find yourself in a serene environment that is conducive to inspiration.

In short, Le sel de la main is a real place for sharing and exchange, where everyone can develop their passion and recharge their batteries in complete peace of mind.

